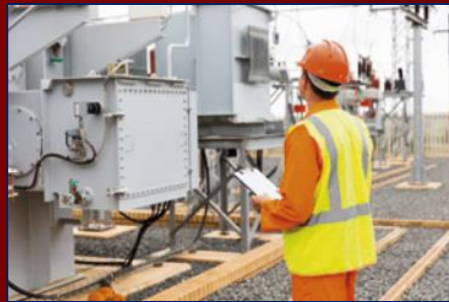




REQUISITOS DE TRABAJO EN ELECTRICIDAD

TRABAJO EN ELECTRICIDAD

Para este tipo de riesgo se deben implementar como mínimo los siguientes requisitos técnico y de gestión.



Requisitos Técnicos

- Equipos de protección personal acorde al nivel de tensión (estudios de arco).
- Herramientas aisladas acorde al riesgo y área (por ejemplo: escaleras dieléctricas).
- Accesorios de protección ej., alfombras dieléctricas, protección para cables, etc.
- Equipos de medición en óptimo estado y acorde al rango de medición requerido.
- Conexiones e instalaciones en perfecto estado (no se permiten empates).
- Tableros eléctricos móviles bajo norma, (toma eléctrica con protección diferencial).
- Sistemas de puesta a tierras en equipos acorde al voltaje y lugar de trabajo.
- Dispositivos de bloqueo de energía.
- Equipos de extinción de incendios acorde al riesgo.

Requisitos de Gestión

- Declaración de método y permiso de trabajo aprobados.
- Cálculos que respalden la demanda en carga de tableros eléctricos móviles y su selección de acometidas.
- Evaluación de riesgos vs selección de herramientas, ropa de trabajo y EPPs.
- Personal calificado (certificado acorde a requisitos mínimos de ley).
- Supervisión permanente (acorde a los niveles de voltaje y evaluación de riesgo).
- Aplicación de norma de seguridad eléctrica en Lugares de Trabajo (NFPA-70E) y Norma de las prácticas recomendadas para el mantenimiento de Equipos Eléctricos (NFPA-70B).
- Todas las intervenciones deben realizarse aplicando energía cero en los circuitos (LOTOTO), los trabajos en caliente requieren aprobación expresa de AB-InBev.

C. Exámenes médicos para trabajos especiales (si aplican)

MACRO POSICIONES	Exámenes médicos según actividad
General /Eléctricos / Altura / Espacio Confinado	<input type="checkbox"/> Certificado Médico ocupacional. <input type="checkbox"/> Estúdio Visual ocupacional. <input type="checkbox"/> Estúdio Audiométrico ocupacional.

Requisitos de Gestión

La conexión de acometidas / tableros eléctricos móviles solo pueden ser autorizados por personal eléctrico de AB-InBev.

Las áreas de trabajo deberán lucir libre de humedad y obstáculos, los cables no deberán representar un riesgo de caída, las instalaciones deberán quedar correctamente marquilladas, los tableros ordenados y las canaletas eléctricas deberán ser diseñados de tal manera que los circuitos de control y fuerza se manejen por separado, además las conexiones deberán evitar puntos de calentamiento.

Las competencias del personal se podrán evaluar a necesidad de AB-InBev, planos y diagramas deberán ser entregados una vez que se culminen los trabajos.

